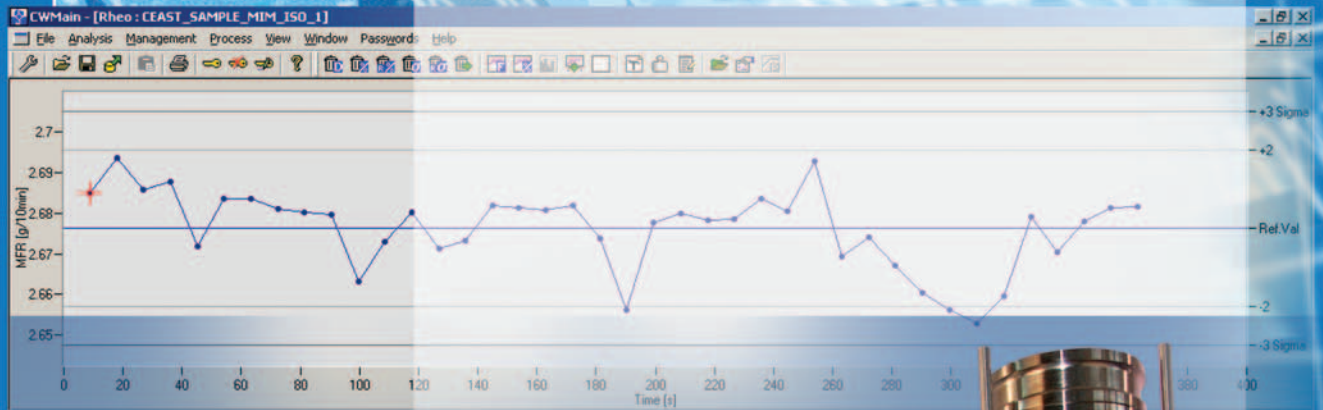


# CEAST



## Fortschrittliche Prüfverfahren

### die NEUE fortschrittliche Software **VisualMELT**



MFR=2.676 MVR=3.521

Field	Value	Unit
STEP 1		
MFR Mean	2.676	g/10min
MFR Std.Dev.	0.010	g/10min
MFR Sigma	0.010	g/10min
MFR Variance	0.000	
MVR Mean	3.521	cm <sup>3</sup> /10min
MVR Std.Dev.	0.013	cm <sup>3</sup> /10min
MVR Sigma	0.013	cm <sup>3</sup> /10min
MVR Variance	0.000	
Applied Load	2.160	kg
Velocity	0.083	mm/s
Shear Stress	19360.290	Pa
Shear Rate	6.501	1/s
Viscosity	2977.892	Pa's
Thermal Stability	-0.083	%/h
Swell ratio	0.000	%
Total Time	363.233	
Start Position	0.000	
Start Time	0.000	
Start Temperature	0.000	
COMMON		
Specimen Weight	0.000	
Density	0.760	
Discard Type	Manual	
Discard Value	0.000	

Discard	No.	Time	Length	MFR	Shear Rate
<input type="checkbox"/>	1	8.81	0.73	2.685	6.523
<input type="checkbox"/>	2	9.06	0.75	2.694	6.544
<input type="checkbox"/>	3	9.10	0.75	2.688	6.525
<input type="checkbox"/>	4	9.10	0.76	2.688	6.530
<input type="checkbox"/>	5	9.16	0.76	2.672	6.490
<input type="checkbox"/>	6	8.85	0.73	2.684	6.519
<input type="checkbox"/>	7	9.11	0.75	2.683	6.519
<input type="checkbox"/>	8			6.513	
<input type="checkbox"/>	9			6.511	
<input type="checkbox"/>	10			6.510	
<input type="checkbox"/>	11			6.470	2992.504
<input type="checkbox"/>	12			6.494	2981.382
<input type="checkbox"/>	13			2973.333	
<input type="checkbox"/>	14			2983.334	

MODULARE SCHMELZINDEX-SOFTWARE





Modulares Schmelzindexgerät 7027.000

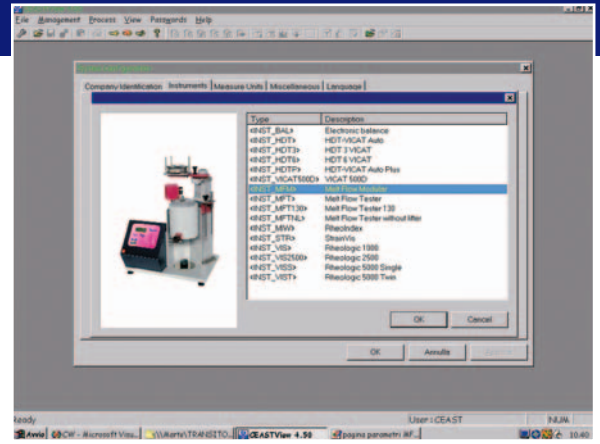


Abb. 1 Gerätekonfiguration

In der CeastVIEW Software Plattform ist die VisualMELT für die Steuerung und Kontrolle der modularen Schmelzindexprüfgeräte **Abb. 1** sowie des Multigewichtsgerätes (Modell 7027.000) entwickelt worden. Aus einer hinterlegten Datenbank können alle möglichen Versuchsparameter **Abb. 2** ausgewählt werden; weiterhin besteht die Möglichkeit anwenderspezifische Parameter zu erstellen. Aufgrund der neuen Firmware hat der Anwender die Wahlmöglichkeit:

- Versuchsbeginn und Versuchsende über die Kolbenposition oder abgelaufene Zeit zu definieren
- die Messschritte über die Messlänge oder abgelaufene Zeit zu definieren.

In der Parameterdefinition sind unterschiedliche Kriterien für die Datenauswahl und Datenablage im manuellen oder automatischen Modus möglich.

Grafiken und Tabellen können leicht abgespeichert und wieder aufgerufen werden **Abb. 3, 4, 5**.

Die Versuchsergebnisse beinhalten folgende Angaben: Gewichts- und Volumen- MFR, Werte und Grafiken einzelner Messschritte und des Gesamtversuchs, Versuchsdauer, statistische Werte, Geschwindigkeit, Varianz, Scherrate, Scherstress und Viskosität. Bei der Arbeit mit dem Multigewichtsgerät ist die Versuchsdurchführung im Einzel- oder Multigewichtsmodus möglich. Hierbei kann die Reihenfolge und Anzahl der Gewichte vorgewählt und der Einsatz optionalen Zubehörs, inklusive der Kraftmesszelle für die Materialverdichtung und der automatischen Abschneidevorrichtung, gesteuert werden. Die vom Gerät erfassten Rohwerte werden gespeichert und stehen für eine weitere Auswertung zur Verfügung. Bei einem Versuch können bis zu 40 Einzelwerte erfasst werden (dies entspricht einer Schrittlänge von 0,75 mm bei einer Gesamtlänge von 30 mm).

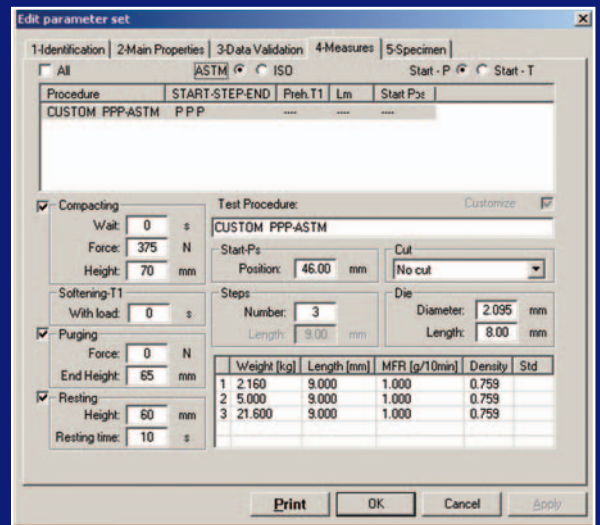


Abb. 2 Parametermanagement

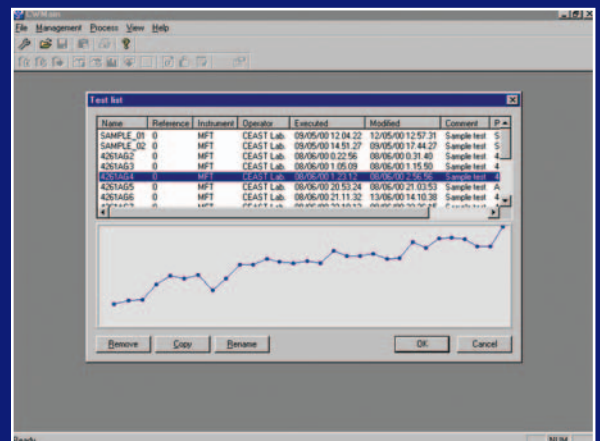


Abb. 3 Grafische Vorschau von 30 Werten (bis zu 40 Werte können erfasst und angezeigt werden)

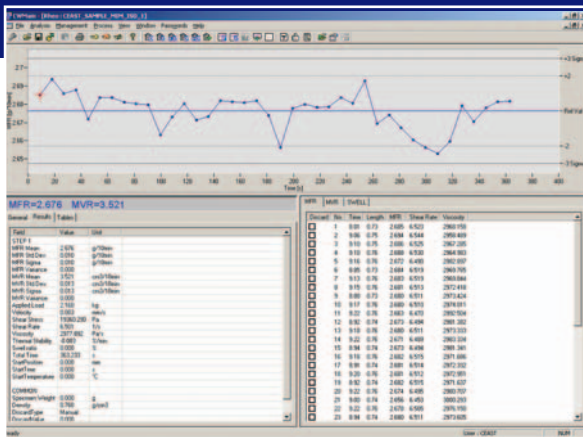


Abb. 4 Anzeige der Versuchsergebnisse

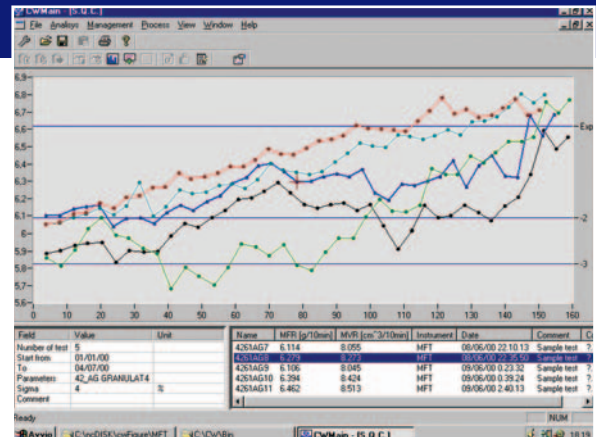


Abb. 7 SQC Versuchsdarstellung: Rohwerte

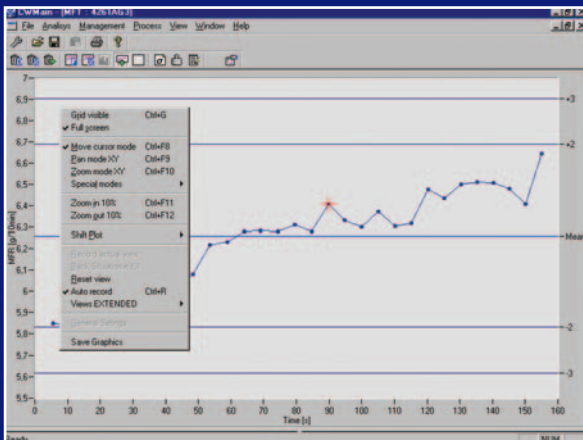


Abb. 5 Grafikdarstellung auf dem Gesamtbildschirm

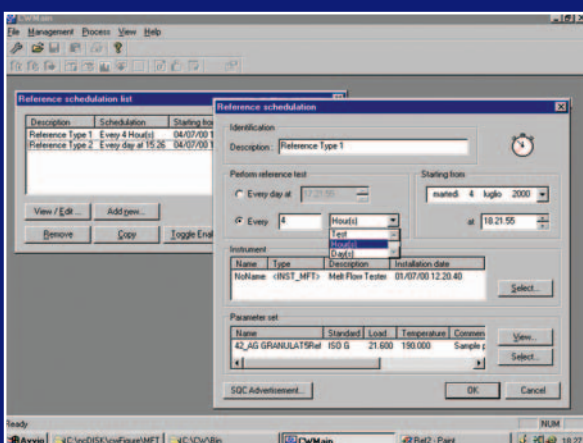


Abb. 6 Durchführung von Referenzversuchen

## Durchführung von Referenzversuchen

Komplettes Management und Planung von Referenzversuchen; unterschiedliche Referenzversuche können angelegt werden:

- Jeder Referenzversuch bezieht sich auf seine spezifischen Parameter und einer Bewertungstabelle
- Jeder Referenzversuch hat seinen eigenen Modus: täglich zu einer bestimmten Zeit, alle n Versuche, Tage oder Stunden
- Programmierbare Warnmeldungen zur sofortigen Anzeige von Ergebnisschwankungen.

## Zusätzliche CEAST Software Module:

### OPERATOR Modul - Code 0710.651

- Einrichtung unterschiedlicher Bediener Ebenen für die Softwarefunktionen; abhängig von Bedienernamen, Zugangsebene und Passwort
- Zugangsberechtigung ist hierarchisch angelegt

### SQC Modul - Code 0710.657

- Erstellen und Verwalten der SQC (Statistische Qualitätskontrolle) und der Referenzparameter **Abb. 6**
- Auswahl der Versuche, die mit einem gleichen Parametersatz durchgeführt wurden
- Visualisierung der Versuchsgruppen in grafischer Darstellung (Rohwerte oder Ergebnisse) **Abb. 7**
- Ausdruck der Versuchsgruppen in numerischer Darstellung
- Zugangsberechtigung ist hierarchisch angelegt.

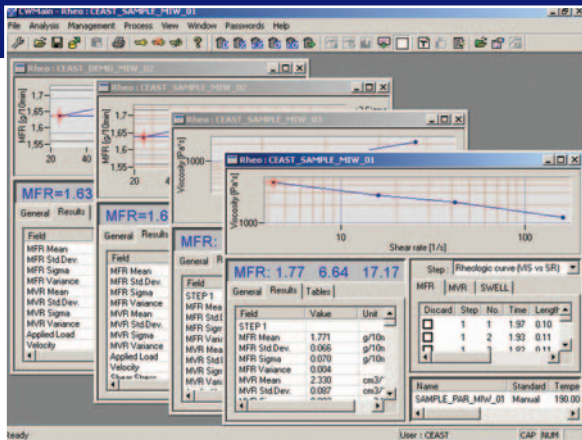


Abb. 8 Mehrgerätemanagement

### TRANSFER Modul - Code 0710.652

- Möglichkeit der Datenverwaltung und des Datentransfer in Excel und Textdokumenten und Erstellung der Formate.

### MULTI.n Modul - Code 0710.653.n

- Gleichzeitige Bedienung von n Geräten in allen Funktionen; inklusive des gesamten Versuchshandlings : Parameterauswahl, Versuchsdurchführung, Echtzeitübersicht und Datenerfassung **Abb. 8**

### Strangaufweitungsmodul - Code 0710.655

- Auslieferung mit der Option Strangaufweitungsmessung; erfasst die Messdaten (Messung mittels eines Lasers am extrudierten Strang) und berechnet die Schwellrate.

### Gewichtsmodul - Code 0710.658

- Anschlussmöglichkeit einer elektronischen Waage zur Ermittlung der Schmelzgedichte.

"Aufgrund ständiger Weiterentwicklung sind Änderungen vorbehalten und ohne Ankündigung möglich"

Diese Geräte werden in Erfüllung der CE Gesundheits-und Sicherheitsanforderungen hergestellt.



**CEAST S.p.A.**

www.ceast.com

Via Airauda, 12 • 10044 Pianezza (TO) Italy • Tel: (+39) 011.966.40.38 (10 lines) • Fax: (+39) 011.966.29.02  
e-mail: Int. Sales: Infoltaly@ceast.com • Int. after sales: aftersalestech@ceast.com

**CEAST USA INC.**

www.ceast.com

4816 Sirius Lane • Charlotte - NC 28208 • Tel: 704-423-0042 • Fax: 704-423-0081  
e-mail: USA Sales: salesusa@ceast.com • USA Service: Keith@ceast.com

**CEAST GmbH**

www.ceast.com

Bunsenstr. 5 • D-82152 Martinsried • Germany • Tel: ++49 (0) 89/85 90 28 12, ++49(0)89/89 50 18 10  
Fax: ++49 (0) 89/89 94 98 51 • e-mail: info.germany@ceast.com